



REZÉ BASKET 44



OFFRES DE PARTENARIAT

UN CLUB, UNE HISTOIRE DEPUIS 1995

Section Basket
La Houssais Chêne-
Creux

ALHCC



Section Basket
Pont-Rousseau

AEPR



Section Basket
Rezé Centre

ALRC



Un seul et unique club qui rassemble deux structures distinctes,
chacune ayant un **nom**, un **comité directeur** et une **comptabilité propres**.

Ses **385 licenciés** en font un acteur majeur du basket local :
2ème club le plus important
de Loire-Atlantique (2ème Département de France)



LE NANTES REZE BASKET
Section Professionnelle
NRB
40 licenciés



LE REZE BASKET 44
Section Amateur
RB44
345 licenciés

Comité Directeur du Rezé Basket 44



PRESIDENT
Pierre
LUSSEAU

SECRETAIRE
Nadine VIAUD

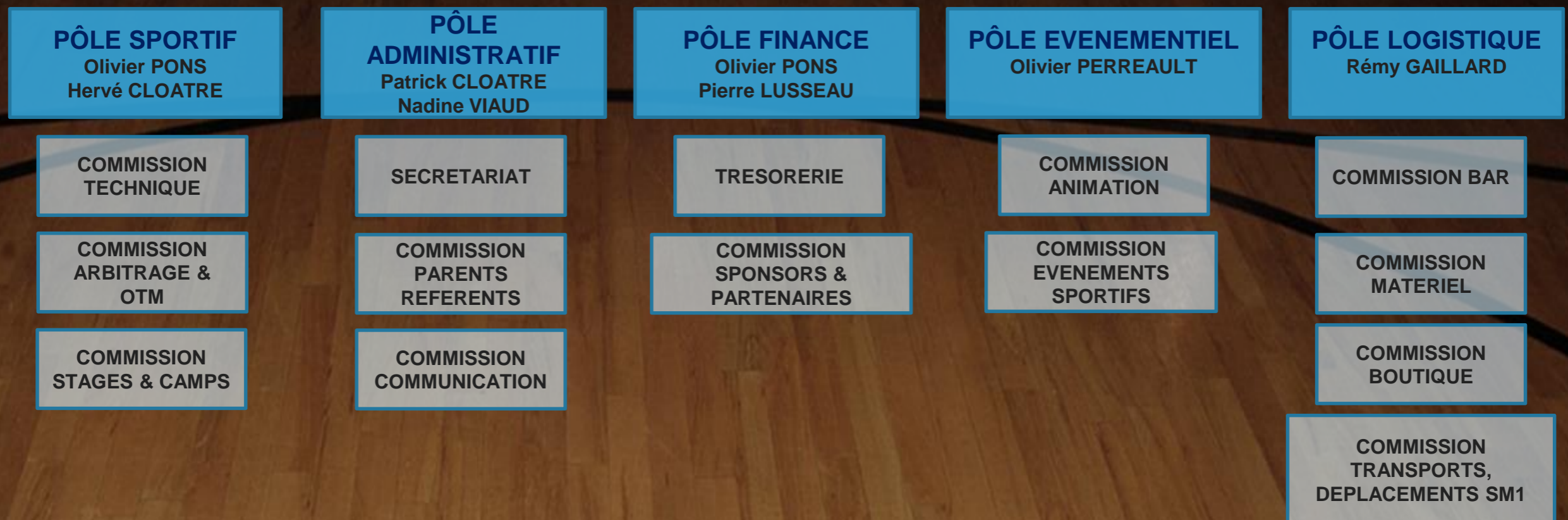
**VICE-
PRESIDENT**
Cédric
BREMENT

**VICE-
PRESIDENT**
Jérôme VINET

TRESORIER
Olivier PONS

MEMBRES ACTIFS
Patrick CLOATRE
Stéphane FRIGOT-COCHAIS
Rémy GAILLARD
Michel LAMY
Olivier PERREAULT
Ludovic RIEUPET-FERRON

Notre organisation – Pôles et Commissions



Notre structure

En 2018 le Rezé Basket 44 c'est :

30 entraîneurs
dont 18 diplômés

1 salarié
4 services civiques

6 arbitres officiels
1 OTM

2^{ème} club en nombre de
licenciés du
département de Loire-
Atlantique

385 licenciés
dont 40 au NRB
(360 en 2014)

3 CTC
Nantes Rezé Basket (1)
Basket Club Cercle Saint-Paul (2)

45 % de licenciés féminins

55 % de licenciés masculins

Notre structure

En 2018 le Rezé Basket 44 c'est :

3 équipes séniors féminines

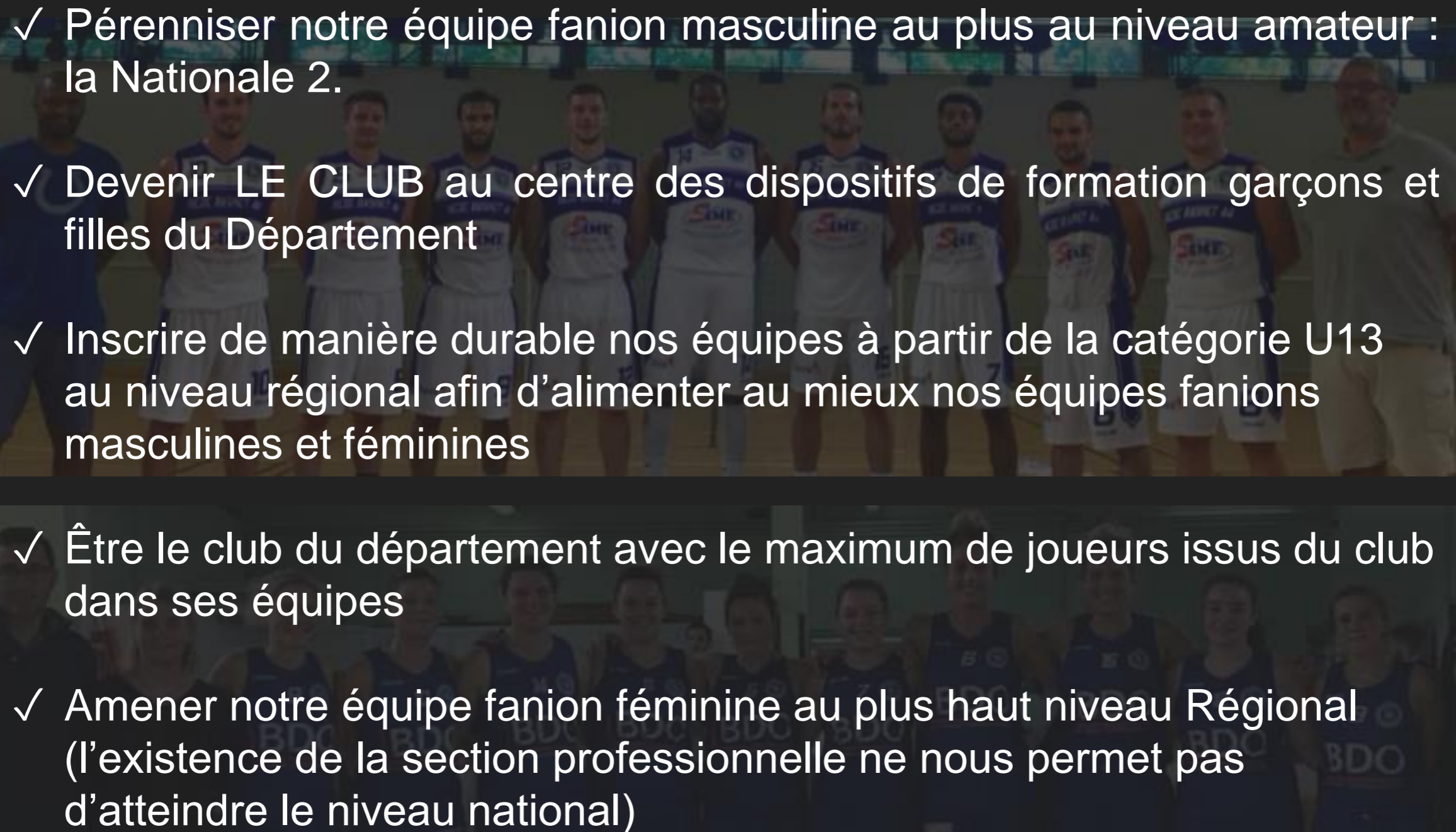
28 équipes (dont 3 en CTC) :
12 féminines - 16 masculines
1 école de basket

5 équipes séniors masculines

Championnat National
1 équipe engagée :
Séniors masculins NM2

Championnat Régional
7 équipes engagées (dont 2 en CTC) :
Séniors féminins RF2
Séniors masculins PNM
U13 F&M, U15 F&M, U18F

Championnat Départemental :
20 équipes engagées (dont 1 en CTC)

- 
- ✓ Pérenniser notre équipe fanion masculine au plus au niveau amateur : la Nationale 2.
 - ✓ Devenir LE CLUB au centre des dispositifs de formation garçons et filles du Département
 - ✓ Inscrire de manière durable nos équipes à partir de la catégorie U13 au niveau régional afin d'alimenter au mieux nos équipes fanions masculines et féminines
 - ✓ Être le club du département avec le maximum de joueurs issus du club dans ses équipes
 - ✓ Amener notre équipe fanion féminine au plus haut niveau Régional (l'existence de la section professionnelle ne nous permet pas d'atteindre le niveau national)

PROJETS ET AMBITIONS

LA PRESSE en parle...

Rezé, toujours vivant, toujours debout

N2M. Rezé - Valence : 89-61. À la peine à l'automne, Rezé se relance dans la course au maintien après sa démonstration.

Après avoir bien terminé l'année 2018, Rezé démarre encore mieux la suivante. Si la victoire contre Agen avant la trêve s'était scellée dans la douleur, le succès de samedi n'a souffert d'aucune contestation.

Excepté un dernier acte en roue libre, les pensionnaires de Crétéal ont marché sur leur adversaire. Ce second résultat positif contre un concurrent direct pour le maintien permet de revenir à une victoire de Val d'Aubret, premier non reléguable. « Ce qui paraissait impossible il y a quelques semaines semble plus jouable aujourd'hui », relevait Gilles Versier. Si le chemin est encore long, cet enchaînement arrive à point nommé.

Manquant parfois d'essence dans le moteur, les Rezéens ont étouffé physiquement leur adversaire, preuve des bienfaits de la coupure hivernale. Un regain de forme et d'entraîn collectif auquel n'est pas étranger Ibou Diop. Longtemps blessé et se préparant à une « saison de transition », l'aîné de 35 ans a répondu favorablement à son coach lui demandant de dépanner pour les ren-

contres à domicile. « Son arrivée a permis de stabiliser le groupe et ses coéquipiers ont retrouvé de la confiance », précise Gilles Versier.

Samedi, c'est lui qui a donné le tempo sur jeu rapide. « Mon retour amène de la concurrence en match et de la rotation aux entraînements, ça se ressent sur le terrain où chacun donne le maximum », dévoile intéressé. « Avec mon opération et la montée en N2 j'avais prévu de laisser la place mais c'est dur de lâcher le terrain après 15 ans », ajoute-t-il. Quelques jours après l'annonce du décès du frère du chanteur Renaud, Ibou Diop et ses coéquipiers ont prouvé qu'il ne fallait pas les enterrer trop vite. Toujours vivant, toujours debout.

REZÉ - VALENCE : 89-61 (27-18, 20-17, 29-6, 25-21)

Arbitres : MM Horlet et Concille.

REZÉ : Henaff 3, De Casabianca 12, Nsimba 15, Maudeux 7, Denis 5, Simonneau 14, Diop 13, Kittar 4, Soliman 8, Renaud 8.
Entraîneur : Gilles Versier.



Ibou Diop a permis à Rezé de retrouver la confiance.

J. Denis : « J'ai prouvé que j'avais le niveau N2 »

N2M. Rezé - Villeneuve : 116-62. À l'image de son équipe, le meneur rezéen prend du plaisir sur cette phase retour.

L'équipe semble avoir trouvé son rythme, comme vous ?

Personnellement, je me sens mieux, mais comme toute l'équipe au final. Les automatismes arrivent et chacun apporte à tour de rôle. Le ballon vit mieux et on cible mieux le joueur en forme. L'envie était présente depuis le début, il nous fallait juste un peu de temps.

Quel bilan dressez-vous de votre première saison en N2 ?

C'est un bilan positif. En quittant l'Hermine, je savais à quoi m'attendre en termes de concurrence et j'ai pu me préparer mentalement. Je me sens très bien ici, même si les débuts ont été un peu compliqués. Il a fallu se mettre au niveau. Avec l'aide des coéquipiers, du coach, l'enchaînement des matches, je trouve mes marques. La bonne ambiance générale incite aussi à s'investir davantage. Le but était de me prouver à moi-même que j'étais capable de jouer à ce niveau et je pense l'avoir fait.

Quelle est la principale différence avec la N3 ?

Ce qui marque le plus, c'est le rythme de jeu et l'impact physique. En N2, chaque



Jolan Denis est satisfait d'avoir atterri à Rezé.

week-end, tu as des ailiers qui font près de deux mètres. Et tactiquement, tu as plus de répondant des deux côtés du terrain. Quand un coach propose un système, tu vois l'adaptation immédiate côté adverse. La préparation des matches est plus importante.

REZÉ - VILLENEUVE : 116-62 (26-17, 30-11, 24-15, 36-14)

Arbitres : MM Boussaffir et Lalouer.

REZÉ : Hénaff 15, De Casabianca 15, Baron 14, Nsimba 29, Maudeux 18, Denis 2, Simonneau 4, Diop 6, Soliman 9, Renaud 6.
Entraîneur : Gilles Versier.

Rezé se réchauffe avant les fêtes

Rezé - Agen : 75-71. En remportant ce match couperet face à un concurrent direct, Rezé s'est relancé dans la course au maintien.

On avait presque fini par se demander si on verrait cette image un jour. Gilles Versier, sourire jusqu'aux oreilles et lampé de punch dans le gobelet, déclarant : « C'est quelque chose le goût d'une première victoire en quatre mois. » Sans compter les prolongations, ça faisait 520 minutes que Rezé attendait ce premier succès à domicile.

Dans une ambiance proche d'un huis clos, où l'on a souvent plus entendu l'accent chantant des quatre supportrices agenaises que le reste de la salle, De Casabianca et ses coéquipiers ont fini par ouvrir le compteur à la maison. Au forceps. « Dans un vrai match de derniers, on a retrouvé ce que j'appelle le partage de transpiration », se satisfaisait le coach rezéen. Passant péniblement la barre des 20 points en première période, Agen a durci le jeu pour tenter de faire sortir les extérieurs rezéens de leur match. À l'image de ce coup de coude laissant Adrien Simonneau KO technique sur le parquet. Ou comme ces insultes adressées à Maxime Maudeux sous les yeux de l'arbitre. Mais face à un



Le match couperet a basculé du côté des Rezéens de Soliman.

viennent à hauteur d'Agen et de Va-

NATIONALE MASCULINE 2 ÉTIENNE DE CASABIANCA RÉZÉ BASKET 44

Par Jeremy Barber

LA PASSION SANS PRESSION

Scoreur prolifique, le meneur Etienne De Casabianca (1,88 m, 25 ans) est le problème n°1 des défenses du championnat de Nationale 2.

Il est de ces jeunes qu'après 100, ont décidé de leur destin. Prospect des plus prometteurs au sein de la génération 1993, Etienne De Casabianca avait fait un choix de raison. Il y a quelques saisons en privilégiant une vie professionnelle hors des parquets. « Pour autant, je n'imaginai pas un instant arrêter de jouer. » En ce sens, il avait parfaitement suivi l'adage de son père : « En ce sens, il avait parfaitement suivi l'adage de son père : « Il y a trois ans en évitant quelques mois en Liban, au sein de l'équipe universitaire de Vitry. « C'était une expérience vraiment enrichissante. Le championnat universitaire est très sérieux, les meilleurs jeunes font également le banc des équipes de première division donc le niveau est plutôt relevé. » Depuis cette parenthèse balnéaire, ce titulaire d'un Master 2 en Revenue Management mène une double vie bien remplie. « Je travaille pour un groupe spécialisé dans la location de voitures où mon métier consiste à analyser et anticiper l'activité de l'entreprise. C'est très prenant et lorsqu'on ajoute les entraînements et les matches, il me reste peu de temps libre. Il faut prendre le rythme et je ne pense pas continuer comme ça pendant dix ans mais pour le moment, le plaisir est là. »

Il avait fait un choix de raison en privilégiant une vie professionnelle hors des parquets.



« Je ne pense pas continuer comme ça pendant dix ans mais pour le moment, le plaisir est là. »

Bruno Lebeau

BASKET-BALL

Un succès capital pour le maintien

N2M. Rezé - Villeneuve : 116-62. En marchant sur son adversaire, Rezé a obtenu un résultat essentiel pour son maintien.

Le printemps a de l'avance cette année. À Rezé, ça fait quelques semaines qu'il a pointé le bout de son nez avec cinq victoires sur les six derniers matches. Samedi soir face à Villeneuve, un point derrière au classement, il fallait impérativement poursuivre la bonne série.

Un match à enjeu qui s'est transformé en véritable All Star game. Il fallait oublier la bataille de l'aller. En mode rouleau compresseur, Rezé a offert à Crétéal un remake d'été brûlant. « C'est un match parfait, le genre de performance où l'arrive dans les vestiaires en n'ayant rien à dire aux gars », relevait Gilles Versier après coup.

Insolente d'adresse avec 12 primés convertis au total, la formation rezéenne a d'entrée de jeu pris le match à son compte. Le coach de Villeneuve avait beau multiplier les rotations et varier les systèmes, ses joueurs se faisaient mar-



Jordan Henaff et les Rezéens ont été insolents de réussite hier soir.

Bruno Lebeau

COMMUNICATION

Rezé officiellement maintenu

N2M. Montgaillard - Rezé : 72-66. Les Rezéens ont perdu un véritable combat mais retrouveront la N2 la saison prochaine.

Une semaine après une défaite logique à Niort, les Rezéens devaient composer avec un nouveau déplacement compliqué samedi soir dans les Landes. Pour son dernier match de la saison à domicile, Montgaillard avait à cœur d'offrir à son public une belle fête tout en verrouillant sa sixième place au classement. Mission en partie accomplie pour les locaux au coup de sifflet final. Si la victoire ne souffre aucune contestation, la manière n'était pas vraiment au rendez-vous. « C'était un match très physique » résumait Gilles Versier après coup. Ne pouvant compter que sur sept éléments de l'équipe première, le coach de Rezé a de nouveau dû bricoler. Le fragile édifice a tenu une mi-temps. Difficile en effet de rivaliser 40 minutes sans meneur de jeu, Etienne de Casabianca et Jolan Denis étant out jusqu'à la fin de saison. Des carences qui se sont ressenties en seconde période où Will Soliman et ses coéquipiers ont lâché prise. Face à une équipe rugueuse qui a haussé le ton défensivement, Rezé n'a pas trouvé de second souffle. Dans l'affaire, Adrien Simonneau y a même laissé une arcade. Mais qu'importe puisque Rezé n'avait pas forcément besoin d'une victoire pour assurer définitivement son maintien. Il fallait compter sur une défaite d'Agen. Bingo. De quoi donner le sourire, et plus si af-



Malgré la défaite, Kittar et les Rezéens sont maintenus.

Archives/Bruno Lebeau

limités, à Gilles Versier. « L'anomalie de la poule B de N2 s'est maintenue » déclarait-il à l'heure du debrief. « Je suis content pour tout le monde, ce maintien vient conclure une aventure extraordinaire ! »

Montgaillard - Rezé : 72-66 (19-17, 10-13, 27-14, 26-22)

Arbitres : MM Lasserre et Azahaf

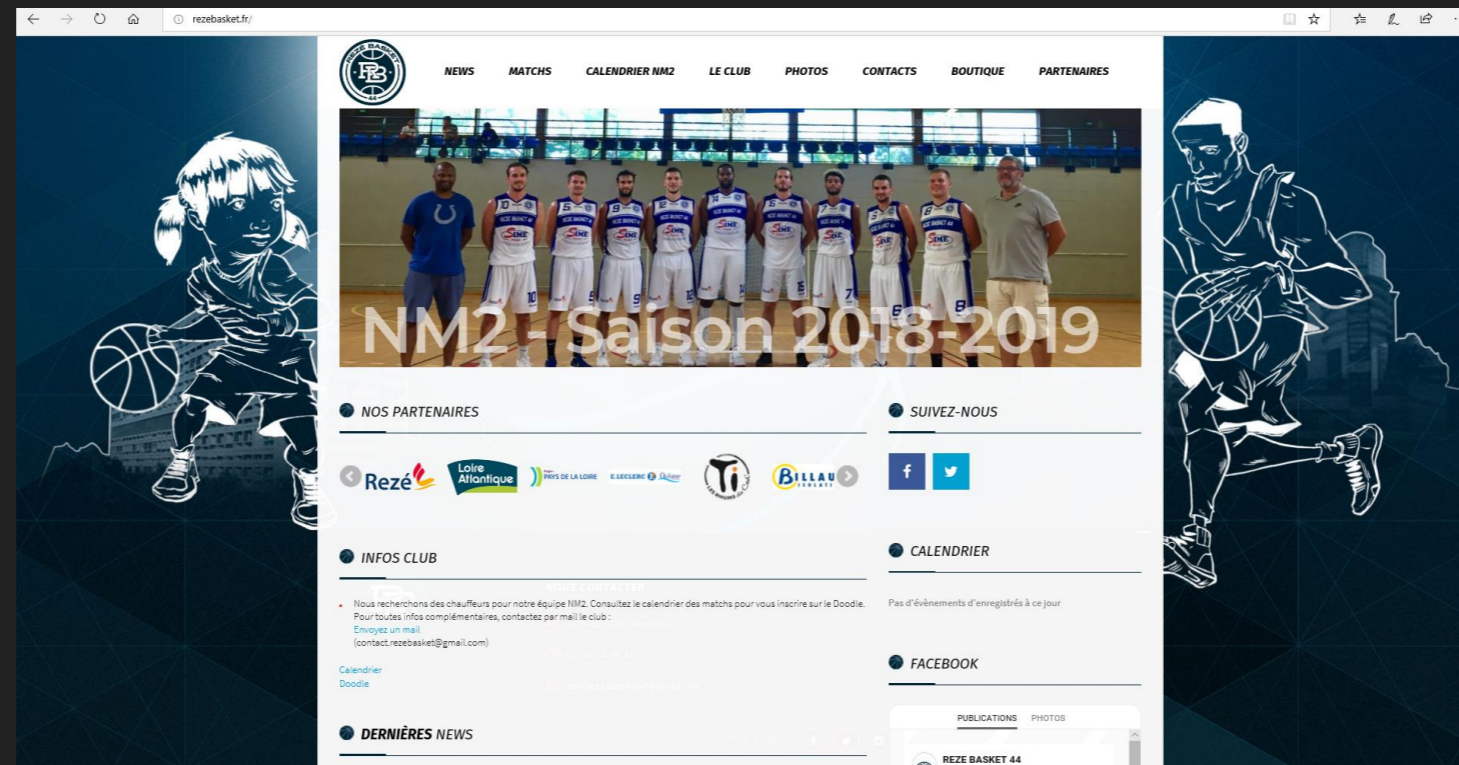
Rezé : Henaff, Baron, Maudeux, Simonneau, Soliman, Kittar, Renaud, Ent : Gilles Versier



Nous postons régulièrement des photos, affiches, vidéos sur notre page Facebook. Notre page est suivie par 1600 personnes et nos posts atteignent jusqu'à 5000 vues. Un focus sur un de nos partenaires peut être effectué chaque semaine. Certains matchs de la NM2 et de la RM1 sont diffusés en Facebook Live



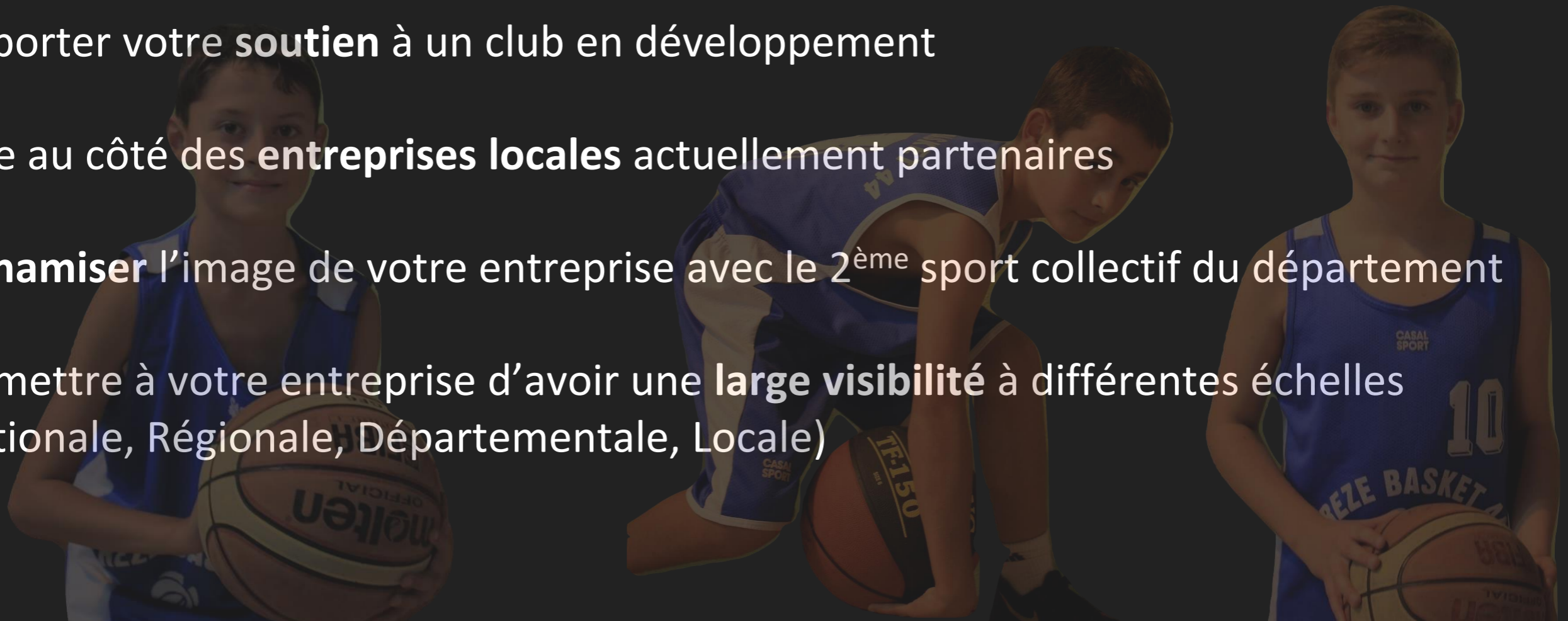
Nous avons aussi un compte Instagram, qui nous permet de diffuser les affiches de nos matchs et de nos stages
Nous présentons tous nos partenaires dans l'onglet « partenaires » du profil



VISIBILITÉ **DIGITALE**

POURQUOI NOUS REJOINDRE ?

- ✓ Associer votre entreprise à un club **familial** et **dynamique**
- ✓ Associer votre entreprise à un club offrant **pédagogie, formation** et **encadrement** de qualité
- ✓ Développer des **opérations de promotion** conjointe avec votre entreprise
- ✓ Apporter votre **soutien** à un club en développement
- ✓ Être au côté des **entreprises locales** actuellement partenaires
- ✓ **Dynamiser** l'image de votre entreprise avec le 2^{ème} sport collectif du département
- ✓ Permettre à votre entreprise d'avoir une **large visibilité** à différentes échelles (Nationale, Régionale, Départementale, Locale)



FAITES COMME EUX, REJOIGNEZ NOS PARTENAIRES ACTUELS



Cédric LE PALLEC
06 65 19 71 85
c.lepallec@elista.fr



CIBEMA RICHARD - Agent CITROËN
9 rue Victor Fortun - 44400 REZE - Tél : 02 40 84 06 08
cibema@wanadoo.fr

Pierre GUERIN



Solutions Courtage
Conseil & Assurances



Boulangerie - Pâtisserie
02 51 19 06 41



Coiffure plus



DÉFISCALISATION

Le mécénat des entreprises bénéficie désormais d'un régime fiscal très incitatif puisqu'il permet aux entreprises mécènes de disposer d'une réduction d'impôt égale à 60 % de leur soutien, dans la limite de 0,5% du chiffre d'affaires total hors taxe ou bien de 10 000€.

Pour les particuliers, l'avantage fiscal s'élève à 66%.

SOIRÉE VIP

- ▶ Lancer de ballon en début de match par responsable société.
- ▶ Logo sur le flyer de la soirée.
- ▶ Tombola pour les salariés avec ballon dédié
- ▶ Invitation soirées partenaires

MÉCÉNATS

- ▶ Dons en argent (cf. défiscalisation)
- ▶ Dons de produits, prêt de véhicule, informatique, mobilier...
- ▶ Compétences : Prestations de services accomplies par l'entreprise mécène ou mise à disposition d'un salarié de l'entreprise





PANNEAU PUBLICITAIRE

- ▶ Fixe à l'année ou seulement lors des matchs de la NM2
- ▶ Inclus diffusion du logo sur les supports de communication du club

ENCART SUR NOS SUPPORTS DE COMMUNICATION

- ▶ Flyers match (300 distributions/ match)
- ▶ Réseaux sociaux
- ▶ Site internet du club
- ▶ Diffusion numérique dans le bar, les soirs de match à domicile

SPONSORING MAILLOT

- ▶ NM2 : flocage sur short devant/derrière
- ▶ NM2 : flocage sur maillot devant/derrière
- ▶ NM2 : flocage sur surmaillot devant/derrière
- ▶ Flocage jeu de maillots équipe senior
- ▶ Flocage jeu de maillots équipe jeune
- ▶ Flocage sur-maillots club

SUPPORTS DE DIFFUSION

Nous contacter

JÉRÔME VINET
COMMISSION PARTENAIRE
MAIL : PARTENAIRES.RB44@GMAIL.COM
TÉL : 07.62.01.70.94

Site internet :
<http://rezebasket.fr/>
Mail :
contact.rezebasket@gmail.com
Facebook :
REZE BASKET 44

REZE BASKET 44
16, Avenue des Gâts
BP 23
44400 REZE

